

LR VZD VIDUSDAUGAVAS REĢIONĀLĀ NODAĻA

ARHĪVAM

**BŪVES
TEHNISKĀS INVENTARIZĀCIJAS LIETA**

Numurs: 70070050111001-01

Lapu skaits: _____

BŪVES KADASTRA APZĪMĒJUMS

70070050111001

daudzdzīvokļu māja

(Būves nosaukums)

DRESE Madonas rajons
Cesvaine
Celtnieku iela 3

Tehniskās inventarizācijas darbu izpildītāji Vēsma Dumberga

Izpildes datums: 03/04/2001

Tehniskās inventarizācijas darbu pārbaudītājs Viola Birzniece

Pārbaudes datums: 03/04/2001



INFORMĀCIJA PAR PASŪTĪJUMU

1. Tehniskās inventarizācijas lietas numur 70070050111001-01
2. Būves nosaukums: daudzdzīvokļu māja
3. Būves kadastra apzīmējums: 70070050111001
4. Būves adrese: Madonas rajons, Cesvaine, Celtnieku iela 3
5. Pēdējās apsekošanas datums: 30/03/2001
6. Tehniskās inventarizācijas pasūtītāji: Andrejs Dimitrijevs
7. Pasūtījuma pieņemšanas datums 30/03/2001
8. Tehniskās inventarizācijas darbu izpildītāj Vēsma Dumberga
9. Izpildes datums: 03/04/2001
10. Tehniskās inventarizācijas darbu pārbaudītāj Viola Birzniece
11. Pārbaudes datums: 03/04/2001
12. Iesniegtie dokumenti:
Pasūtījuma pieteikums
Nr.345 30/03/2001 VZD
13. Tehniskās inventarizācijas veids: Būves pilna atkārtotā tehniskā inventarizācija
14. Pasūtījuma izpildes termiņš (d.d.) 22
15. Pasūtījuma pieņēmējs: Vēsma Dumberga

INFORMĀCIJA PAR BŪVI

1. Būves lietošanas veids: 1122 Triju vai vairāku dzīvokļu mājas
2. Būves kapitalitātes grupa: I grupa
3. Būves tips: 11220106 3 - 4 stāvu paneļu mājas
4. Būves ārsienu materiāls: 04 Dzelzsbetons/betons
5. Būves stāvu skaits:
- 5.1. Virszemes: 3
 - 5.2. Pazemes: 1
6. Eksploatācijas uzsākšanas gads: 1976
7. Eksploatācijā pieņemšanas gads:
8. Būves konstruktīvā elementa apraksts:
- 8. 1. Būves pamati Dzelzsbetons/betons
 - 8. 2. Būves ār sienas Dzelzsbetons/betons
 - 8. 3. Būves pārsegumi Dzelzsbetons/betons
 - 8. 4. Būves jumts Azbestcements loksnes
9. Būves fiziskais nolietojums (%): 25
10. Būves apbūves laukums (kv.m.): 508
11. Būvtilpums (kub.m.): 5486
12. Būves kopējā platība (kv.m.): 1705.5
13. Būves lietderībā platība (kv.m.): 1206.6
- 13.1. Dzīvokļu platība (kv.m.): 1194
 - 13.2. Nedzīvojamo telpu platība (kv.m.): 0
14. Telpu grupu skaits būvē: 22
15. Dzīvokļu skaits būvē: 18
16. Labiekārtojums:
- 16. 1. Centrālā apkure
 - 16. 4. Elektroapgāde
 - 16. 5. Aukstā ūdens apgāde
 - 16. 6. Karstā ūdens apgāde
 - 16. 7. Gāzes apgāde
 - 16. 9. Tualetes telpa 18
 - 16. 10 Vannas (dušas) telpa 18
 - 16. 14 Lietus ūdens kanalizācija
17. Patvaļīgās būvniecības pazīmes: - Nav

BŪVES EKSPLIKĀCIJA

Būves kopējā platība (kv.m.) 1705.5

Būves lietderīgā platība (kv.m.) 1206.6

Dzīvokļu kopējā platība (kv.m.) 1206.6

Dzīvokļu platība (kv.m.) 1194

Dzīvojamā platība (kv.m.) 686.1

Dzīvokļu palīgtelpu platība (kv.m.) 507.9

Dzīvokļu ārtelpu platība (kv.m.) 12.6

Nedzīvojamo telpu platība (kv.m.) 0

Nedzīvojamo iekštelpu platība (kv.m.) 0

Nedzīvojamo ārtelpu platība (kv.m.) 0

Būves koplietošanas palīgtelpu platība (kv.m.) 498.9

Koplietošanas iekštelpu platība (kv.m.) 498.9

Koplietošanas ārtelpu platība (kv.m.) 0

Telpu grupas numurs: 001

Telpu grupas adreses numurs: 1

Telpu grupas izmantošanas veids: 1122 Triju un vairāku dzīvokļu mājas dzīvojamā telpu grupa

Telpu grupas platību eksplikācija:

Dzīvokļa kopējā platība (kv.m.): 59

Dzīvokļa platība (kv.m.): 58.3

Dzīvojamā platība (kv.m.): 30.7

Dzīvokļa palīgtelpu platība (kv.m.): 27.6

Dzīvokļa ārtelpu platība (kv.m.): .7

Telpu grupas telpu eksplikācija:

Stāvs	Telpas numurs	Telpas nosaukums	Telpas veids	Telpas platība (kv.m.)	Telpas augstums (m)	Patvaļīgās būvniecības pazīme
1	1	Koridors	Dzīvokļa palīgtelpa	5.1	2.61	
1	2	Telpa	Dzīvokļa palīgtelpa	.6	2.61	
1	3	Virtuve	Dzīvokļa palīgtelpa	13.5	2.61	
1	4	Pieliekamais	Dzīvokļa palīgtelpa	3.3	2.61	
1	5	Dušas telpa	Dzīvokļa palīgtelpa	2.6	2.61	
1	6	Tualete	Dzīvokļa palīgtelpa	.8	2.61	
1	7	Telpa	Dzīvokļa palīgtelpa	.7	2.61	
1	8	Telpa	Dzīvokļa palīgtelpa	1	2.61	
1	9	Telpa	Dzīvojamā telpa	18	2.61	

Stāvs	Telpas numurs	Telpas nosaukums	Telpas veids	Telpas platība (kv.m.)	Telpas augstums (m)	Patvalīgās būvniecības pazīme
1	10	Telpa	Dzīvojamā telpa	12.7	2.61	
1	11	Telpa	Dzīvokļa ārtelpa	.7	2.61	

Telpu grupas numurs: 002

Telpu grupas adreses numurs: 2

Telpu grupas izmantošanas veids: 1122 Triju un vairāku dzīvokļu mājas dzīvojamā telpu grupa

Telpu grupas platību eksplikācija:

Dzīvokļa kopējā platība (kv.m.): 75

Dzīvokļa platība (kv.m.): 74.3

Dzīvojamā platība (kv.m.): 46.4

Dzīvokļa palīgtelpu platība (kv.m.): 27.9

Dzīvokļa ārtelpu platība (kv.m.): .7

Telpu grupas telpu eksplikācija:

Stāvs	Telpas numurs	Telpas nosaukums	Telpas veids	Telpas platība (kv.m.)	Telpas augstums (m)	Patvalīgās būvniecības pazīme
1	1	Koridors	Dzīvokļa palīgtelpa	5.2	2.61	
1	2	Telpa	Dzīvojamā telpa	12.8	2.61	
1	3	Telpa	Dzīvojamā telpa	18	2.61	
1	4	Telpa	Dzīvojamā telpa	15.6	2.61	
1	5	Telpa	Dzīvokļa palīgtelpa	.7	2.61	
1	6	Tualete	Dzīvokļa palīgtelpa	.9	2.61	
1	7	Telpa	Dzīvokļa palīgtelpa	1.1	2.61	
1	8	Dušas telpa	Dzīvokļa palīgtelpa	2.6	2.61	
1	9	Pieliekamais	Dzīvokļa palīgtelpa	3.5	2.61	
1	10	Virtuve	Dzīvokļa palīgtelpa	13.2	2.61	
1	11	Telpa	Dzīvokļa palīgtelpa	.7	2.61	
1	12	Telpa	Dzīvokļa ārtelpa	.7	2.61	

Telpu grupas numurs: 003

Telpu grupas adreses numurs: 3

Telpu grupas izmantošanas veids: 1122 Triju un vairāku dzīvokļu mājas dzīvojamā telpu grupa

Telpu grupas platību eksplikācija:

Dzīvokļa kopējā platība (kv.m.): 59.8

Dzīvokļa platība (kv.m.): 59.1

Dzīvojamā platība (kv.m.): 31.4

Dzīvokļa palīgtelpu platība (kv.m.): 27.7

Dzīvokļa ārtelpu platība (kv.m.): .7

Telpu grupas telpu eksplikācija:

Stāvs	Telpas numurs	Telpas nosaukums	Telpas veids	Telpas platība (kv.m.)	Telpas augstums (m)	Patvalīgās būvniecības pazīme
2	1	Koridors	Dzīvokļa palīgtelpa	5.5	2.53	
2	2	Telpa	Dzīvokļa palīgtelpa	.7	2.53	
2	3	Virtuve	Dzīvokļa palīgtelpa	13.1	2.53	
2	4	Pieliekamais	Dzīvokļa palīgtelpa	3.3	2.53	
2	5	Dušas telpa	Dzīvokļa palīgtelpa	2.5	2.53	
2	6	Telpa	Dzīvokļa palīgtelpa	.7	2.53	
2	7	Tualete	Dzīvokļa palīgtelpa	.8	2.53	
2	8	Telpa	Dzīvokļa palīgtelpa	1.1	2.53	
2	9	Telpa	Dzīvojamā telpa	18.3	2.53	
2	10	Telpa	Dzīvojamā telpa	13.1	2.53	
2	11	Telpa	Dzīvokļa ārtelpa	.7	2.53	

Telpu grupas numurs: 004

Telpu grupas adreses numurs: 4

Telpu grupas izmantošanas veids: 1122 Triju un vairāku dzīvokļu mājas dzīvojamā telpu grupa

Telpu grupas platību eksplikācija:

Dzīvokļa kopējā platība (kv.m.): 74.8

Dzīvokļa platība (kv.m.): 74.1

Dzīvojamā platība (kv.m.): 45.4

Dzīvokļa palīgtelpu platība (kv.m.): 28.7

Dzīvokļa ārtelpu platība (kv.m.): .7

Telpu grupas telpu eksplikācija:

Stāvs	Telpas numurs	Telpas nosaukums	Telpas veids	Telpas platība (kv.m.)	Telpas augstums (m)	Patvalīgās būvniecības pazīme
2	1	Koridors	Dzīvokļa palīgtelpa	5.6	2.53	
2	2	Telpa	Dzīvojamā telpa	12.5	2.53	
2	3	Telpa	Dzīvojamā telpa	17.9	2.53	
2	4	Telpa	Dzīvojamā telpa	15	2.53	
2	5	Telpa	Dzīvokļa palīgtelpa	.7	2.53	
2	6	Tualete	Dzīvokļa palīgtelpa	.9	2.53	

Stāvs	Telpas numurs	Telpas nosaukums	Telpas veids	Telpas platība (kv.m.)	Telpas augstums (m)	Patvalīgās būvniecības pazīme
2	7	Telpa	Dzīvokļa palīgtelpa	1	2.53	
2	8	Dušas telpa	Dzīvokļa palīgtelpa	3.1	2.53	
2	9	Pieliekamais	Dzīvokļa palīgtelpa	3.6	2.53	
2	10	Virtuve	Dzīvokļa palīgtelpa	13.1	2.53	
2	11	Telpa	Dzīvokļa palīgtelpa	.7	2.53	
2	12	Telpa	Dzīvokļa ārtelpa	.7	2.53	

Telpu grupas numurs: 005

Telpu grupas adreses numurs: 5

Telpu grupas izmantošanas veids: 1122 Triju un vairāku dzīvokļu mājas dzīvojamā telpu grupa

Telpu grupas platību eksplikācija:

Dzīvokļa kopējā platība (kv.m.): 60.4

Dzīvokļa platība (kv.m.): 59.7

Dzīvojamā platība (kv.m.): 31.3

Dzīvokļa palīgtelpu platība (kv.m.): 28.4

Dzīvokļa ārtelpu platība (kv.m.): .7

Telpu grupas telpu eksplikācija:

Stāvs	Telpas numurs	Telpas nosaukums	Telpas veids	Telpas platība (kv.m.)	Telpas augstums (m)	Patvalīgās būvniecības pazīme
3	1	Koridors	Dzīvokļa palīgtelpa	5.5	2.5	
3	2	Telpa	Dzīvokļa palīgtelpa	.7	2.5	
3	3	Virtuve	Dzīvokļa palīgtelpa	13.1	2.5	
3	4	Pieliekamais	Dzīvokļa palīgtelpa	3.3	2.5	
3	5	Dušas telpa	Dzīvokļa palīgtelpa	3	2.5	
3	6	Tualete	Dzīvokļa palīgtelpa	1	2.5	
3	7	Telpa	Dzīvokļa palīgtelpa	.7	2.5	
3	8	Telpa	Dzīvokļa palīgtelpa	1.1	2.5	
3	9	Telpa	Dzīvojamā telpa	18.2	2.5	
3	10	Telpa	Dzīvojamā telpa	13.1	2.5	
3	11	Telpa	Dzīvokļa ārtelpa	.7	2.5	

Telpu grupas numurs: 006

Telpu grupas adreses numurs: 6

Telpu grupas izmantošanas veids: 1122 Triju un vairāku dzīvokļu mājas dzīvojamā telpu grupa

Telpu grupas platību eksplikācija:

Dzīvokļa kopējā platība (kv.m.): 74.1

Dzīvokļa platība (kv.m.): 73.4

Dzīvojamā platība (kv.m.): 44.8

Dzīvokļa palīgtelpu platība (kv.m.): 28.6

Dzīvokļa ārtelpu platība (kv.m.): .7

Telpu grupas telpu eksplikācija:

Stāvs	Telpas numurs	Telpas nosaukums	Telpas veids	Telpas platība (kv.m.)	Telpas augstums (m)	Patvalīgās būvniecības pazīme
3	1	Koridors	Dzīvokļa palīgtelpa	5.5	2.5	
3	2	Telpa	Dzīvojamā telpa	12.2	2.5	
3	3	Telpa	Dzīvojamā telpa	17.6	2.5	
3	4	Telpa	Dzīvojamā telpa	15	2.5	
3	5	Telpa	Dzīvokļa palīgtelpa	1	2.5	
3	6	Telpa	Dzīvokļa palīgtelpa	.7	2.5	
3	7	Tualete	Dzīvokļa palīgtelpa	1	2.5	
3	8	Dušas telpa	Dzīvokļa palīgtelpa	3.1	2.5	
3	9	Pieliekamais	Dzīvokļa palīgtelpa	3.5	2.5	
3	10	Virtuve	Dzīvokļa palīgtelpa	13.1	2.5	
3	11	Telpa	Dzīvokļa palīgtelpa	.7	2.5	
3	12	Telpa	Dzīvokļa ārtelpa	.7	2.5	

Telpu grupas numurs: 007

Telpu grupas adreses numurs: 7

Telpu grupas izmantošanas veids: 1122 Triju un vairāku dzīvokļu mājas dzīvojamā telpu grupa

Telpu grupas platību eksplikācija:

Dzīvokļa kopējā platība (kv.m.): 73.8

Dzīvokļa platība (kv.m.): 73.1

Dzīvojamā platība (kv.m.): 45.4

Dzīvokļa palīgtelpu platība (kv.m.): 27.7

Dzīvokļa ārtelpu platība (kv.m.): .7

Telpu grupas telpu eksplikācija:

Stāvs	Telpas numurs	Telpas nosaukums	Telpas veids	Telpas platība (kv.m.)	Telpas augstums (m)	Patvalīgās būvniecības pazīme
1	1	Koridors	Dzīvokļa palīgtelpa	5.3	2.61	
1	2	Telpa	Dzīvokļa palīgtelpa	.7	2.61	
1	3	Virtuve	Dzīvokļa palīgtelpa	13.1	2.61	
1	4	Pieliekamais	Dzīvokļa palīgtelpa	3.4	2.61	
1	5	Dušas telpa	Dzīvokļa palīgtelpa	2.5	2.61	

Stāvs	Telpas numurs	Telpas nosaukums	Telpas veids	Telpas platība (kv.m.)	Telpas augstums (m)	Patvalīgās būvniecības pazīme
1	6	Tualete	Dzīvokļa palīgtelpa	1	2.61	
1	7	Telpa	Dzīvokļa palīgtelpa	.7	2.61	
1	8	Telpa	Dzīvokļa palīgtelpa	1	2.61	
1	9	Telpa	Dzīvojamā telpa	15.3	2.61	
1	10	Telpa	Dzīvojamā telpa	17.4	2.61	
1	11	Telpa	Dzīvojamā telpa	12.7	2.61	
1	12	Telpa	Dzīvokļa ārtelpa	.7	2.61	

Telpu grupas numurs: 008

Telpu grupas adreses numurs: 8

Telpu grupas izmantošanas veids: 1122 Triju un vairāku dzīvokļu mājas dzīvojamā telpu grupa

Telpu grupas platību eksplikācija:

Dzīvokļa kopējā platība (kv.m.): 59.5

Dzīvokļa platība (kv.m.): 58.8

Dzīvojamā platība (kv.m.): 30.4

Dzīvokļa palīgtelpu platība (kv.m.): 28.4

Dzīvokļa ārtelpu platība (kv.m.): .7

Telpu grupas telpu eksplikācija:

Stāvs	Telpas numurs	Telpas nosaukums	Telpas veids	Telpas platība (kv.m.)	Telpas augstums (m)	Patvalīgās būvniecības pazīme
1	1	Koridors	Dzīvokļa palīgtelpa	5.4	2.61	
1	2	Telpa	Dzīvojamā telpa	13	2.61	
1	3	Telpa	Dzīvojamā telpa	17.4	2.61	
1	4	Telpa	Dzīvokļa palīgtelpa	.7	2.61	
1	5	Tualete	Dzīvokļa palīgtelpa	1	2.61	
1	6	Telpa	Dzīvokļa palīgtelpa	1	2.61	
1	7	Dušas telpa	Dzīvokļa palīgtelpa	2.9	2.61	
1	8	Pieliekamais	Dzīvokļa palīgtelpa	3.3	2.61	
1	9	Virtuve	Dzīvokļa palīgtelpa	13.3	2.61	
1	10	Telpa	Dzīvokļa palīgtelpa	.8	2.61	
1	11	Telpa	Dzīvokļa ārtelpa	.7	2.61	

Telpu grupas numurs: 009

Telpu grupas adreses numurs: 9

Telpu grupas izmantošanas veids: 1122 Triju un vairāku dzīvokļu mājas dzīvojamā telpu grupa

Telpu grupas platību eksplikācija:

Dzīvokļa kopējā platība (kv.m.): 74.5

Dzīvokļa platība (kv.m.): 73.8

Dzīvojamā platība (kv.m.): 45.5

Dzīvokļa palīgtelpu platība (kv.m.): 28.3

Dzīvokļa ārtelpu platība (kv.m.): .7

Telpu grupas telpu eksplikācija:

Stāvs	Telpas numurs	Telpas nosaukums	Telpas veids	Telpas platība (kv.m.)	Telpas augstums (m)	Patvalīgās būvniecības pazīme
2	1	Koridors	Dzīvokļa palīgtelpa	5.3	2.53	
2	2	Telpa	Dzīvokļa palīgtelpa	.7	2.53	
2	3	Virtuve	Dzīvokļa palīgtelpa	13.1	2.53	
2	4	Pieliekamais	Dzīvokļa palīgtelpa	3.5	2.53	
2	5	Dušas telpa	Dzīvokļa palīgtelpa	3.1	2.53	
2	6	Tualete	Dzīvokļa palīgtelpa	1	2.53	
2	7	Telpa	Dzīvokļa palīgtelpa	.7	2.53	
2	8	Telpa	Dzīvokļa palīgtelpa	.9	2.53	
2	9	Telpa	Dzīvojamā telpa	15.2	2.53	
2	10	Telpa	Dzīvojamā telpa	17.4	2.53	
2	11	Telpa	Dzīvojamā telpa	12.9	2.53	
2	12	Telpa	Dzīvokļa ārtelpa	.7	2.53	

Telpu grupas numurs: 010

Telpu grupas adreses numurs: 10

Telpu grupas izmantošanas veids: 1122 Triju un vairāku dzīvokļu mājas dzīvojamā telpu grupa

Telpu grupas platību eksplikācija:

Dzīvokļa kopējā platība (kv.m.): 59.8

Dzīvokļa platība (kv.m.): 59.1

Dzīvojamā platība (kv.m.): 30.4

Dzīvokļa palīgtelpu platība (kv.m.): 28.7

Dzīvokļa ārtelpu platība (kv.m.): .7

Telpu grupas telpu eksplikācija:

Stāvs	Telpas numurs	Telpas nosaukums	Telpas veids	Telpas platība (kv.m.)	Telpas augstums (m)	Patvalīgās būvniecības pazīme
2	1	Koridors	Dzīvokļa palīgtelpa	5.5	2.53	
2	2	Telpa	Dzīvojamā telpa	13.1	2.53	
2	3	Telpa	Dzīvojamā telpa	17.3	2.53	
2	4	Pieliekamais	Dzīvokļa palīgtelpa	.7	2.53	
2	5	Tualete	Dzīvokļa palīgtelpa	.9	2.53	

Stāvs	Telpas numurs	Telpas nosaukums	Telpas veids	Telpas platība (kv.m.)	Telpas augstums (m)	Patvalīgās būvniecības pazīme
2	6	Telpa	Dzīvokļa palīgtelpa	1	2.53	
2	7	Dušas telpa	Dzīvokļa palīgtelpa	3	2.53	
2	8	Pieliekamais	Dzīvokļa palīgtelpa	3.3	2.53	
2	9	Virtuve	Dzīvokļa palīgtelpa	13.6	2.53	
2	10	Telpa	Dzīvokļa palīgtelpa	.7	2.53	
2	11	Telpa	Dzīvokļa ārtelpa	.7	2.53	

Telpu grupas numurs: 011

Telpu grupas adreses numurs: 11

Telpu grupas izmantošanas veids: 1122 Triju un vairāku dzīvokļu mājas dzīvojamā telpu grupa

Telpu grupas platību eksplikācija:

Dzīvokļa kopējā platība (kv.m.): 75.3

Dzīvokļa platība (kv.m.): 74.6

Dzīvojamā platība (kv.m.): 45.7

Dzīvokļa palīgtelpu platība (kv.m.): 28.9

Dzīvokļa ārtelpu platība (kv.m.): .7

Telpu grupas telpu eksplikācija:

Stāvs	Telpas numurs	Telpas nosaukums	Telpas veids	Telpas platība (kv.m.)	Telpas augstums (m)	Patvalīgās būvniecības pazīme
3	1	Koridors	Dzīvokļa palīgtelpa	5.6	2.5	
3	2	Telpa	Dzīvokļa palīgtelpa	.6	2.5	
3	3	Virtuve	Dzīvokļa palīgtelpa	13.7	2.5	
3	4	Pieliekamais	Dzīvokļa palīgtelpa	3.3	2.5	
3	5	Dušas telpa	Dzīvokļa palīgtelpa	2.9	2.5	
3	6	Tualete	Dzīvokļa palīgtelpa	.9	2.5	
3	7	Telpa	Dzīvokļa palīgtelpa	.7	2.5	
3	8	Telpa	Dzīvokļa palīgtelpa	1.2	2.5	
3	9	Telpa	Dzīvojamā telpa	15.3	2.5	
3	10	Telpa	Dzīvojamā telpa	17.6	2.5	
3	11	Telpa	Dzīvojamā telpa	12.8	2.5	
3	12	Telpa	Dzīvokļa ārtelpa	.7	2.5	

Telpu grupas numurs: 012

Telpu grupas adreses numurs: 12

Telpu grupas izmantošanas veids: 1122 Triju un vairāku dzīvokļu mājas dzīvojamā telpu grupa

Telpu grupas platību eksplikācija:

Dzīvokļa kopējā platība (kv.m.): 59

Dzīvokļa platība (kv.m.): 58.3

Dzīvojamā platība (kv.m.): 30

Dzīvokļa palīgtelpu platība (kv.m.): 28.3

Dzīvokļa ārtelpu platība (kv.m.): .7

Telpu grupas telpu eksplikācija:

Stāvs	Telpas numurs	Telpas nosaukums	Telpas veids	Telpas platība (kv.m.)	Telpas augstums (m)	Patvalīgās būvniecības pazīme
3	1	Koridors	Dzīvokļa palīgtelpa	5.4	2.5	
3	2	Telpa	Dzīvojamā telpa	12.6	2.5	
3	3	Telpa	Dzīvojamā telpa	17.4	2.5	
3	4	Telpa	Dzīvokļa palīgtelpa	.7	2.5	
3	5	Tualete	Dzīvokļa palīgtelpa	1	2.5	
3	6	Telpa	Dzīvokļa palīgtelpa	1.1	2.5	
3	7	Dušas telpa	Dzīvokļa palīgtelpa	2.8	2.5	
3	8	Pieliekamais	Dzīvokļa palīgtelpa	3.3	2.5	
3	9	Virtuve	Dzīvokļa palīgtelpa	13.2	2.5	
3	10	Telpa	Dzīvokļa palīgtelpa	.8	2.5	
3	11	Telpa	Dzīvokļa ārtelpa	.7	2.5	

Telpu grupas numurs: 013

Telpu grupas adreses numurs: 13

Telpu grupas izmantošanas veids: 1122 Triju un vairāku dzīvokļu mājas dzīvojamā telpu grupa

Telpu grupas platību eksplikācija:

Dzīvokļa kopējā platība (kv.m.): 73.7

Dzīvokļa platība (kv.m.): 73

Dzīvojamā platība (kv.m.): 45.4

Dzīvokļa palīgtelpu platība (kv.m.): 27.6

Dzīvokļa ārtelpu platība (kv.m.): .7

Telpu grupas telpu eksplikācija:

Stāvs	Telpas numurs	Telpas nosaukums	Telpas veids	Telpas platība (kv.m.)	Telpas augstums (m)	Patvalīgās būvniecības pazīme
1	1	Koridors	Dzīvokļa palīgtelpa	5.5	2.61	
1	2	Telpa	Dzīvokļa palīgtelpa	.6	2.61	
1	3	Virtuve	Dzīvokļa palīgtelpa	12.8	2.61	
1	4	Pieliekamais	Dzīvokļa palīgtelpa	3.4	2.61	
1	5	Dušas telpa	Dzīvokļa palīgtelpa	2.7	2.61	
1	6	Tualete	Dzīvokļa palīgtelpa	.9	2.61	

Stāvs	Telpas numurs	Telpas nosaukums	Telpas veids	Telpas platība (kv.m.)	Telpas augstums (m)	Patvalīgās būvniecības pazīme
1	7	Telpa	Dzīvokļa palīgtelpa	.6	2.61	
1	8	Telpa	Dzīvokļa palīgtelpa	1.1	2.61	
1	9	Telpa	Dzīvojamā telpa	15	2.61	
1	10	Telpa	Dzīvojamā telpa	17.4	2.61	
1	11	Telpa	Dzīvojamā telpa	13	2.61	
1	12	Telpa	Dzīvokļa ārtelpa	.7	2.61	

Telpu grupas numurs: 014

Telpu grupas adreses numurs: 14

Telpu grupas izmantošanas veids: 1122 Triju un vairāku dzīvokļu mājas dzīvojamā telpu grupa

Telpu grupas platību eksplikācija:

Dzīvokļa kopējā platība (kv.m.): 59.5

Dzīvokļa platība (kv.m.): 58.8

Dzīvojamā platība (kv.m.): 30.8

Dzīvokļa palīgtelpu platība (kv.m.): 28

Dzīvokļa ārtelpu platība (kv.m.): .7

Telpu grupas telpu eksplikācija:

Stāvs	Telpas numurs	Telpas nosaukums	Telpas veids	Telpas platība (kv.m.)	Telpas augstums (m)	Patvalīgās būvniecības pazīme
1	1	Koridors	Dzīvokļa palīgtelpa	6	2.61	
1	2	Telpa	Dzīvojamā telpa	13.2	2.61	
1	3	Telpa	Dzīvojamā telpa	17.6	2.61	
1	4	Telpa	Dzīvokļa palīgtelpa	1	2.61	
1	5	Pieliekamais	Dzīvokļa palīgtelpa	.7	2.61	
1	6	Tualete	Dzīvokļa palīgtelpa	.9	2.61	
1	7	Dušas telpa	Dzīvokļa palīgtelpa	2.7	2.61	
1	8	Pieliekamais	Dzīvokļa palīgtelpa	3.3	2.61	
1	9	Virtuve	Dzīvokļa palīgtelpa	12.7	2.61	
1	10	Telpa	Dzīvokļa palīgtelpa	.7	2.61	
1	11	Telpa	Dzīvokļa ārtelpa	.7	2.61	

Telpu grupas numurs: 015

Telpu grupas adreses numurs: 15

Telpu grupas izmantošanas veids: 1122 Triju un vairāku dzīvokļu mājas dzīvojamā telpu grupa

Telpu grupas platību eksplikācija:

Dzīvokļa kopējā platība (kv.m.): 74.9

Dzīvokļa platība (kv.m.): 74.2

Dzīvojamā platība (kv.m.): 45.6

Dzīvokļa palīgtelpu platība (kv.m.): 28.6

Dzīvokļa ārtelpu platība (kv.m.): .7

Telpu grupas telpu eksplikācija:

Stāvs	Telpas numurs	Telpas nosaukums	Telpas veids	Telpas platība (kv.m.)	Telpas augstums (m)	Patvalīgās būvniecības pazīme
2	1	Koridors	Dzīvokļa palīgtelpa	5.7	2.53	
2	2	Telpa	Dzīvokļa palīgtelpa	.6	2.53	
2	3	Virtuve	Dzīvokļa palīgtelpa	13.2	2.53	
2	4	Pieliekamais	Dzīvokļa palīgtelpa	3.5	2.53	
2	5	Dušas telpa	Dzīvokļa palīgtelpa	2.9	2.53	
2	6	Tualete	Dzīvokļa palīgtelpa	.9	2.53	
2	7	Telpa	Dzīvokļa palīgtelpa	.7	2.53	
2	8	Telpa	Dzīvokļa palīgtelpa	1.1	2.53	
2	9	Telpa	Dzīvojamā telpa	15.1	2.53	
2	10	Telpa	Dzīvojamā telpa	18.1	2.53	
2	11	Telpa	Dzīvojamā telpa	12.4	2.53	
2	12	Telpa	Dzīvokļa ārtelpa	.7	2.53	

Telpu grupas numurs: 016

Telpu grupas adreses numurs: 16

Telpu grupas izmantošanas veids: 1122 Triju un vairāku dzīvokļu mājas dzīvojamā telpu grupa

Telpu grupas platību eksplikācija:

Dzīvokļa kopējā platība (kv.m.): 59.9

Dzīvokļa platība (kv.m.): 59.2

Dzīvojamā platība (kv.m.): 31

Dzīvokļa palīgtelpu platība (kv.m.): 28.2

Dzīvokļa ārtelpu platība (kv.m.): .7

Telpu grupas telpu eksplikācija:

Stāvs	Telpas numurs	Telpas nosaukums	Telpas veids	Telpas platība (kv.m.)	Telpas augstums (m)	Patvalīgās būvniecības pazīme
2	1	Koridors	Dzīvokļa palīgtelpa	5.6	2.53	
2	2	Telpa	Dzīvojamā telpa	13.4	2.53	
2	3	Telpa	Dzīvojamā telpa	17.6	2.53	
2	4	Telpa	Dzīvokļa palīgtelpa	.7	2.53	
2	5	Tualete	Dzīvokļa palīgtelpa	.9	2.53	

Stāvs	Telpas numurs	Telpas nosaukums	Telpas veids	Telpas platība (kv.m.)	Telpas augstums (m)	Patvalīgās būvniecības pazīme
2	6	Telpa	Dzīvokļa palīgtelpa	1	2.53	
2	7	Dušas telpa	Dzīvokļa palīgtelpa	2.9	2.53	
2	8	Pieliekamais	Dzīvokļa palīgtelpa	3.4	2.53	
2	9	Virtuve	Dzīvokļa palīgtelpa	13.1	2.53	
2	10	Telpa	Dzīvokļa palīgtelpa	.6	2.53	
2	11	Telpa	Dzīvokļa ārtelpa	.7	2.53	

Telpu grupas numurs: 017

Telpu grupas adreses numurs: 17

Telpu grupas izmantošanas veids: 1122 Triju un vairāku dzīvokļu mājas dzīvojamā telpu grupa

Telpu grupas platību eksplikācija:

Dzīvokļa kopējā platība (kv.m.): 73.9

Dzīvokļa platība (kv.m.): 73.2

Dzīvojamā platība (kv.m.): 45.6

Dzīvokļa palīgtelpu platība (kv.m.): 27.6

Dzīvokļa ārtelpu platība (kv.m.): .7

Telpu grupas telpu eksplikācija:

Stāvs	Telpas numurs	Telpas nosaukums	Telpas veids	Telpas platība (kv.m.)	Telpas augstums (m)	Patvalīgās būvniecības pazīme
3	1	Koridors	Dzīvokļa palīgtelpa	5.9	2.5	
3	2	Telpa	Dzīvokļa palīgtelpa	.6	2.5	
3	3	Virtuve	Dzīvokļa palīgtelpa	12.5	2.5	
3	4	Pieliekamais	Dzīvokļa palīgtelpa	3.3	2.5	
3	5	Dušas telpa	Dzīvokļa palīgtelpa	2.7	2.5	
3	6	Tualete	Dzīvokļa palīgtelpa	1	2.5	
3	7	Telpa	Dzīvokļa palīgtelpa	.7	2.5	
3	8	Telpa	Dzīvokļa palīgtelpa	.9	2.5	
3	9	Telpa	Dzīvojamā telpa	15	2.5	
3	10	Telpa	Dzīvojamā telpa	17.7	2.5	
3	11	Telpa	Dzīvojamā telpa	12.9	2.5	
3	12	Telpa	Dzīvokļa ārtelpa	.7	2.5	

Telpu grupas numurs: 018

Telpu grupas adreses numurs: 18

Telpu grupas izmantošanas veids: 1122 Triju un vairāku dzīvokļu mājas dzīvojamā telpu grupa

Telpu grupas platību eksplikācija:

Dzīvokļa kopējā platība (kv.m.): 59.7

Dzīvokļa platība (kv.m.): 59

Dzīvojamā platība (kv.m.): 30.3

Dzīvokļa palīgtelpu platība (kv.m.): 28.7

Dzīvokļa ārtelpu platība (kv.m.): .7

Telpu grupas telpu eksplikācija:

Stāvs	Telpas numurs	Telpas nosaukums	Telpas veids	Telpas platība (kv.m.)	Telpas augstums (m)	Patvalīgās būvniecības pazīme
3	1	Koridors	Dzīvokļa palīgtelpa	5.9	2.5	
3	2	Telpa	Dzīvojamā telpa	12.8	2.5	
3	3	Telpa	Dzīvojamā telpa	17.5	2.5	
3	4	Telpa	Dzīvokļa palīgtelpa	.7	2.5	
3	5	Tualete	Dzīvokļa palīgtelpa	1	2.5	
3	6	Telpa	Dzīvokļa palīgtelpa	.9	2.5	
3	7	Dušas telpa	Dzīvokļa palīgtelpa	2.9	2.5	
3	8	Pieliekamais	Dzīvokļa palīgtelpa	3.4	2.5	
3	9	Virtuve	Dzīvokļa palīgtelpa	13.2	2.5	
3	10	Telpa	Dzīvokļa palīgtelpa	.7	2.5	
3	11	Telpa	Dzīvokļa ārtelpa	.7	2.5	

Telpu grupas numurs: 901

Telpu grupas adreses numurs:

Telpu grupas izmantošanas veids: 1900 Koplietošanas telpu grupa

Telpu grupas platību eksplikācija:

Koplietošanas palīgtelpu platība (kv.m.): 38.9

Koplietošanas iekštelpu platība (kv.m.): 38.9

Koplietošanas ārtelpu platība (kv.m.): 0

Telpu grupas telpu eksplikācija:

Stāvs	Telpas numurs	Telpas nosaukums	Telpas veids	Telpas platība (kv.m.)	Telpas augstums (m)	Patvalīgās būvniecības pazīme
1	1	Vējtveris	Koplietošanas iekštelpa	2	2.63	
1	2	Kāpņu telpa	Koplietošanas iekštelpa	7.7	2.63	
2	3	Kāpņu telpa	Koplietošanas iekštelpa	14.6	2.53	
3	4	Kāpņu telpa	Koplietošanas iekštelpa	14.6	2.5	

Telpu grupas numurs: 902

Telpu grupas adreses numurs:

Telpu grupas izmantošanas veids: 1900 Koplietošanas telpu grupa

Telpu grupas platību eksplikācija:

Koplietošanas palīgtelpu platība (kv.m.): 38.9

Koplietošanas iekštelpu platība (kv.m.): 38.9

Koplietošanas ārtelpu platība (kv.m.): 0

Telpu grupas telpu eksplikācija:

Stāvs	Telpas numurs	Telpas nosaukums	Telpas veids	Telpas platība (kv.m.)	Telpas augstums (m)	Patvalīgās būvniecības pazīme
1	1	Vējtveris	Koplietošanas iekštelpa	2	2.63	
1	2	Kāpņu telpa	Koplietošanas iekštelpa	7.7	2.63	
2	3	Kāpņu telpa	Koplietošanas iekštelpa	14.6	2.53	
3	4	Kāpņu telpa	Koplietošanas iekštelpa	14.6	2.53	

Telpu grupas numurs: 903

Telpu grupas adreses numurs:

Telpu grupas izmantošanas veids: 1900 Koplietošanas telpu grupa

Telpu grupas platību eksplikācija:

Koplietošanas palīgtelpu platība (kv.m.): 38.9

Koplietošanas iekštelpu platība (kv.m.): 38.9

Koplietošanas ārtelpu platība (kv.m.): 0

Telpu grupas telpu eksplikācija:

Stāvs	Telpas numurs	Telpas nosaukums	Telpas veids	Telpas platība (kv.m.)	Telpas augstums (m)	Patvalīgās būvniecības pazīme
1	1	Vējtveris	Koplietošanas iekštelpa	2	2.63	
1	2	Kāpņu telpa	Koplietošanas iekštelpa	7.7	2.63	
2	3	Kāpņu telpa	Koplietošanas iekštelpa	14.6	2.53	
3	4	Kāpņu telpa	Koplietošanas iekštelpa	14.6	2.5	

Telpu grupas numurs: 904

Telpu grupas adreses numurs:

Telpu grupas izmantošanas veids: 1900 Koplietošanas telpu grupa

Telpu grupas platību eksplikācija:

Koplietošanas palīgtelpu platība (kv.m.): 382.2

Koplietošanas iekštelpu platība (kv.m.): 382.2

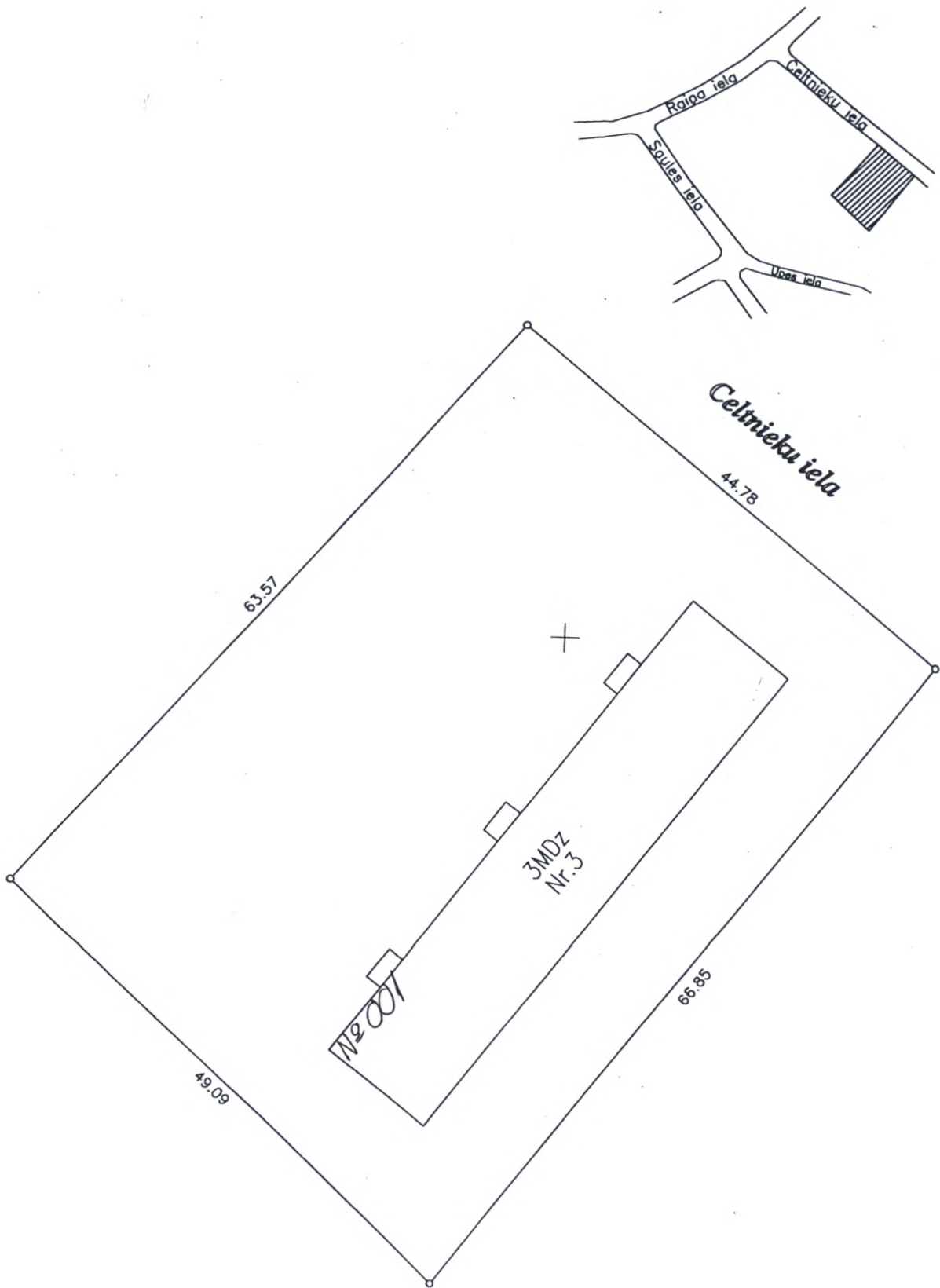
Koplietošanas ārtelpu platība (kv.m.): 0

Telpu grupas telpu eksplikācija:

Stāvs	Telpas numurs	Telpas nosaukums	Telpas veids	Telpas platība (kv.m.)	Telpas augstums (m)	Patvalīgās būvniecības pazīme
-1	1	Pagrabs	Koplietošanas iekštelpa	59.8	2	

Stāvs	Telpas numurs	Telpas nosaukums	Telpas veids	Telpas platība (kv.m.)	Telpas augstums (m)	Patvaldības iestādes pazīme
-1	2	Pagrabs	Koplietošanas iekštelpa	140.3	2	
-1	3	Pagrabs	Koplietošanas iekštelpa	56.5	2	
-1	4	Pagrabs	Koplietošanas iekštelpa	68	2	
-1	5	Pagrabs	Koplietošanas iekštelpa	57.6	2	

APBŪVES SHĒMA

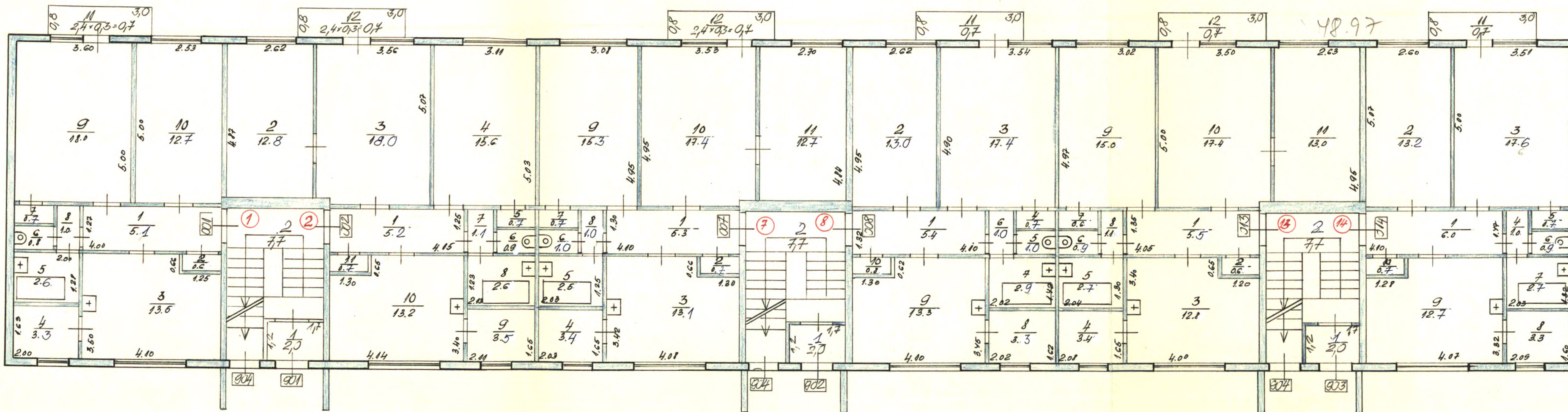


Zemes gabala kadastra numurs: 7007100510111 Apsekošanas datums: 30.03.2001

Stāva plāns — Поэтажный план

celtni
 строения № 001
 город (поселок) Cēsvaines priekš (ciematā) Madonas rajonā
 улица Cēlnieku ielā № 3

Stāvs-Grāvis 5
 H-201



10.90

Mērogs
 Масштаб 1:100

Inventarizācijas dokumenti
 dabā pārbaudīti un izmaiņas izpildītas
 № 5 1977. g.
 Izpildītājs *[Signature]*

Inventarizators-Исполнитель *[Signature]*
 Kontrolieris-Композер *[Signature]*
 Priekšnieks-Начальник
 21. marta 1977. g./z.

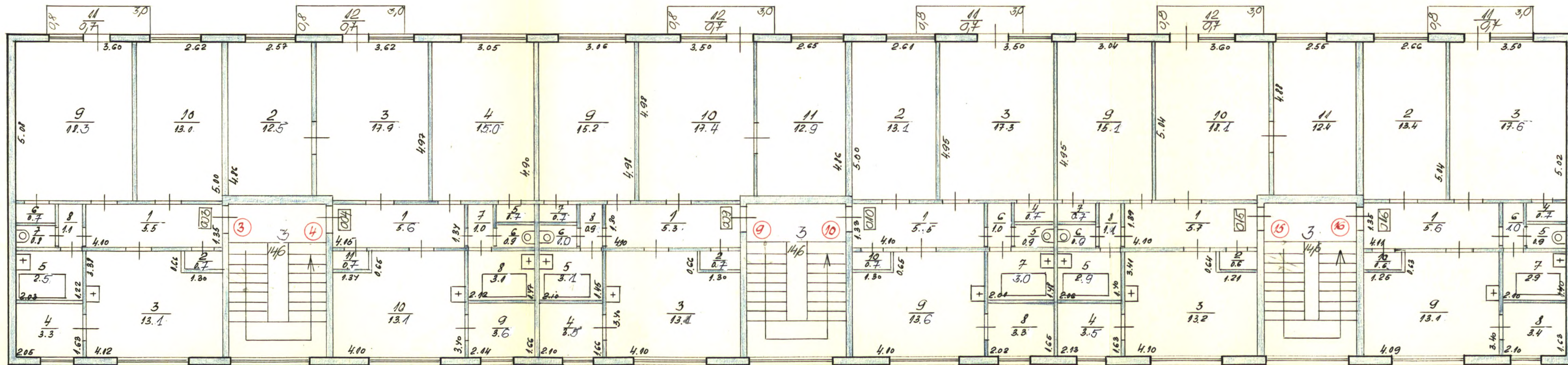
Stāva plāns — Поэтажный план

celtnei
строения № 001

город (поселок) Cēsvaines piēnā (ciematā) Madonas rajonā

улица Celtnieku ielā № 3

Stāvs-3. stāvs
H=2.53



10.40

Mērogs
Масштаб 1:100

Inventarizācijas dokumenti
dabā pārbaudīti un izmaiņas izpildītas
30.05.1979.
Izpildītājs *[Signature]*

Inventarizators-Инженер *[Signature]*
Kontrolieris-Контролер: *[Signature]*
Priekšnieks-Начальник:
21. martā 1979. g./a.

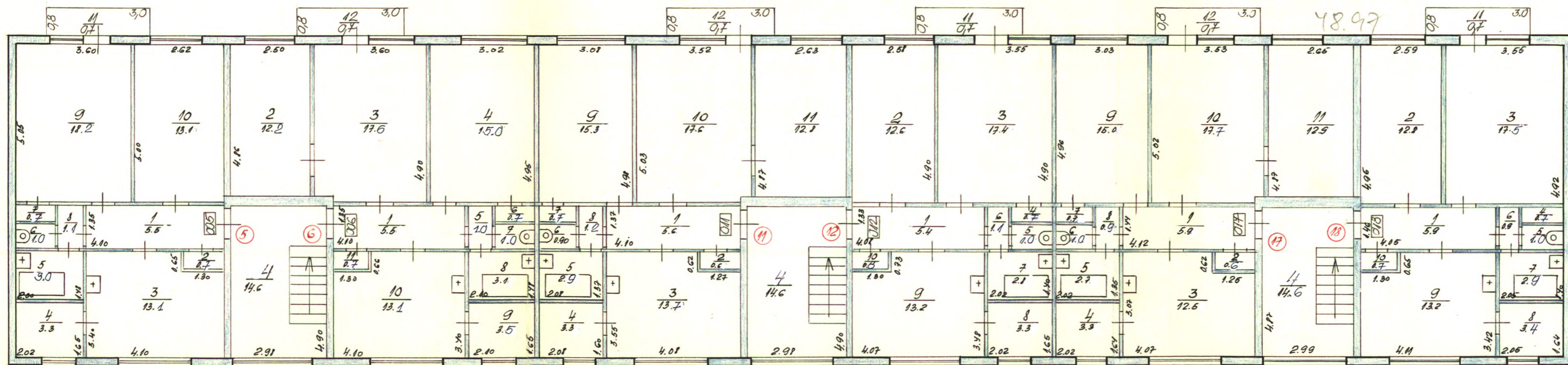
Stāva plāns — Поэтажный план

celtnei
строения № 001

город (поселок) Cēsuaines piņēsa (ciematā) Madonas rajonē

улица Celtnieku ielā № 3

Stāvs-Grāds III
H-250



10.90

Mērogs 1:100
Масштаб

Inventarizācijas dokumenti
dabā pārbaudīti un izmaiņas izpildītas
31. 05. 1999. g.
Izpildītājs: *[Signature]*

inventarizators: *[Signature]*
Kontrolleris-Kompo.esp.: *[Signature]*
Priekšnieks-Hav.uzdev.:
21. martā 1977. g.

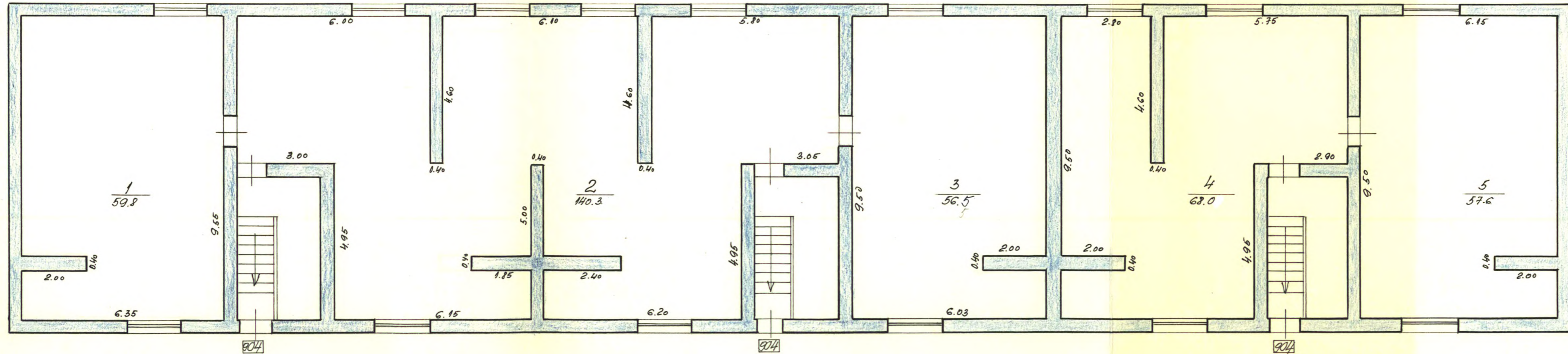
Stāva plāns — Поэтажный план

celtnie
строения № 001

город (поселок) Cesvaines piēsa (ciematā) Madonas rajons

улица Cēlnieku ielā № 3

Paņrabs-Подвал
H=2.00



Inventarizācijas dokumenti
dabā pārbaudīti un izmaiņas izpildītas
30. 05. 19 99. g.
Izpildītājs: [Signature]

Inventarizators-Inventarizator: [Signature]
Kontrollieris-Kontroler: [Signature]
Priekšnieks-Начальник: [Signature]
21. a martā 19 99. g.

Mērogs
Масштаб 1:100